

Двигатель	Cummins QSM11
Полная мощность	280 кВт (381 л. с.) при 2100 об/мин
Полезная мощность	260 кВт (353 л. с.) при 2100 об/мин
Максимальная глубина копания	6521 мм
Стандартная вместимость ковша	3,2 м <sup>3</sup>
Эксплуатационная масса	50 000 кг

# 952E

ЭКСКАВАТОР

 **LIUGONG**



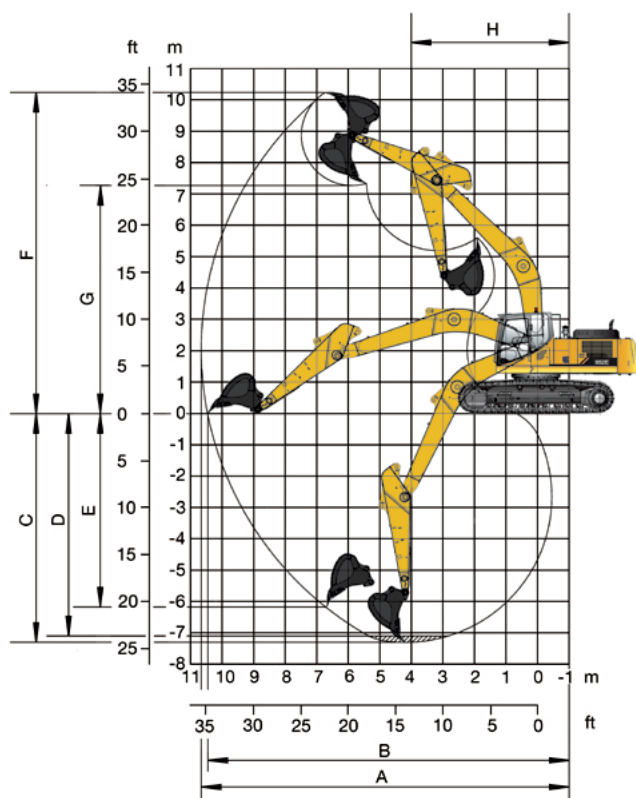
# 952E СПЕЦИФИКАЦИЯ >>>

## ДВИГАТЕЛЬ

Экологический стандарт	Tier 3 / Stage IIIA
Марка	Cummins
Модель	QSM11
Полная мощность	280 кВт (381 л. с.) при 2100 об/мин
Полезная мощность	260 кВт (353 л. с.) при 2100 об/мин
Максимальный крутящий момент	1898 Н·м при 1400 об/мин
Количество цилиндров	6
Рабочий объем	10,8 л

## ХОДОВАЯ ЧАСТЬ

Ширина башмака гусеницы	600 мм
Количество башмаков с каждой стороны	53
Количество поддерживающих катков с каждой стороны	2
Количество опорных катков с каждой стороны	9



## СТРЕЛА И РУКОЯТЬ

Длина стрелы	6500 мм
Длина рукояти	2550 мм

## ХАРАКТЕРИСТИКИ КОВША

Станд. вместимость ковша при загрузке «с шапкой» (справочн.)	3,2 м³
Мин. вместимость опционального ковша при загрузке «с шапкой»	2,2 м³
Макс. вместимость опционального ковша при загрузке «с шапкой»	3,2 м³

## МЕХАНИЗМ ХОДА

Максимальная скорость движения	5,3 км/ч
Тяговое усилие	386 кН

## ЗАПРАВочНЫЕ ЕМКОСТИ

Топливный бак	650 л
Моторное масло	37,8 л
Система охлаждения	50 л
Бак для гидравлической жидкости	290 л
Гидравлическая система (всего)	520 л

## ГИДРАВЛИЧЕСКАЯ СИСТЕМА

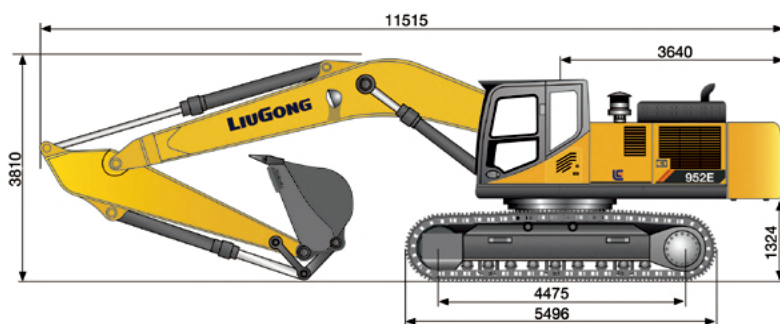
Полный расход главных насосов	760 л/мин
Главное давление разгрузки	32,3 МПа
Давление разгрузки при максимальной мощности	35 МПа

## СИСТЕМА ПОВОРОТА

Скорость поворота	8,5 об/мин
-------------------	------------

## РАБОЧАЯ ЗОНА

A. Макс. радиус копания	10 625 мм
B. Макс. радиус копания на уровне земли	10 388 мм
C. Макс. глубина копания	6521 мм
D. Макс. глубина копания на уровне 2,44 м (8 футов)	6337 мм
E. Макс. глубина копания вертикальной стенки	5204 мм
F. Макс. высота резания	9977 мм
G. Макс. высота выгрузки	7038 мм
H. Мин. радиус поворота вперед	4645 мм
Усилие резания грунта ковшом (ISO)	280 кН
Вырывное усилие рукояти (ISO)	270 кН
Вместимость ковша	3,2 м³



ЕДИНИЦА ИЗМЕРЕНИЯ: ММ

Холдинговая компания ООО «Долина»

Адрес: Россия, Ярославская обл., г. Ярославль, ул. Павлика Морозова, д.14А

Телефон: 8 800 775-51-33

E-mail: info@dolina-sdm.ru

Официальный сайт компании-дистрибьютора: www.dolina-sdm.ru

Технические характеристики и конструкция могут быть изменены без предварительного уведомления. На представленные машины может быть установлено дополнительное оборудование.

05/2018 Дизайн от LuiGong

